

«СОГЛАСОВАНО»

Глава Пудожского
муниципального района – глава
администрации Пудожского
муниципального района
Ладыгин А.В.



«19» сентября 20 22 г.

«СОГЛАСОВАНО»

Начальник ОГИБДД ОМВД
России по Пудожскому району
Мишин А.Н.



«19» сентября 20 22 г.

«УТВЕРЖДАЮ»

Заведующий МКДОУ детский
сад №1 г. Пудожя РК
Богданова М.А.

«19» сентября 20 22 г.



Для
документов

ПАСПОРТ

дорожной безопасности образовательной организации

Муниципальное казенное дошкольное образовательное учреждение
детский сад комбинированного вида №1 г. Пудожя Республики Карелия
корпус 3 «Берёзка»

20 22 год

Общие сведения

Муниципальное казенное дошкольное образовательное учреждение
детский сад комбинированного вида №1 г. Пудож Республики Карелия

(Полное наименование образовательной организации)

МКДОУ детский сад №1 г. Пудож РК

Тип образовательной организации дошкольное учреждение

Юридический адрес: 186150, Республика Карелия, г. Пудож, ул. Садовая, д. 17

Фактический адрес: 186150, Республика Карелия, г. Пудож, ул. Ленина, д. 53А

Руководители образовательной организации:

Заведующий Богданова Марина Алексеевна +79020342017

(фамилия, имя, отчество)

(телефон)

Старший методист Авдеева Лариса Васильевна 8 (814)52 5-25-18

(фамилия, имя, отчество)

(телефон)

Старший воспитатель Лопуховская Лариса Дмитриевна 8 (814)52 5-11-73

(фамилия, имя, отчество)

(телефон)

Ответственные работники

муниципального органа

образования

Заместитель главы – руководитель управления по
образованию и социально-культурной политике Тодераш Ольга Владимировна

(должность)

(фамилия, имя, отчество)

8 (814)52 5-12-62

(телефон)

Ответственные от

Госавтоинспекции

инспектор

(должность)

Довбыш Т.А.

(фамилия, имя, отчество)

8 (814)52 5-92-84

(телефон)

Ответственные работники

за мероприятия по профилактике

детского травматизма

Старший методист Авдеева Л.В.

(должность)

(фамилия, имя, отчество)

8 (814)52 5-25-18

(телефон)

Руководитель или ответственный

работник дорожно-эксплуатационной

организации, осуществляющей

содержание улично-дорожной

сети (УДС)*

ООО «УК Гарант» Ладыгин А.В. 8 (814)52 5-11-56

* Дорожно-эксплуатационные организации, осуществляющие содержание УДС и ТСОДД, несут ответственность в соответствии с законодательством Российской Федерации (Федеральный закон «О безопасности дорожного движения» от 10 декабря 1995 г. № 196-ФЗ, Кодекс Российской Федерации об административных правонарушениях, Гражданский кодекс Российской Федерации)

Количество обучающихся (учащихся, воспитанников) 129

Наличие уголка по БДД имеется в холле детского сада и в групповых комнатах
(если имеется, указать место расположения)

Наличие класса по БДД нет
(если имеется, указать место расположения)

Наличие автогородка (площадки) по БДД нет

Наличие автобуса в образовательной организации нет
(при наличии автобуса)

Владелец автобуса _____
(ОО, муниципальное образование и др.)

Время занятий в образовательной организации:

Время пребывания детей в детском саду с 7.30 до 17.30 ч.

Телефоны оперативных служб:

01-МЧС

02-Полиция

03-Скорая помощь

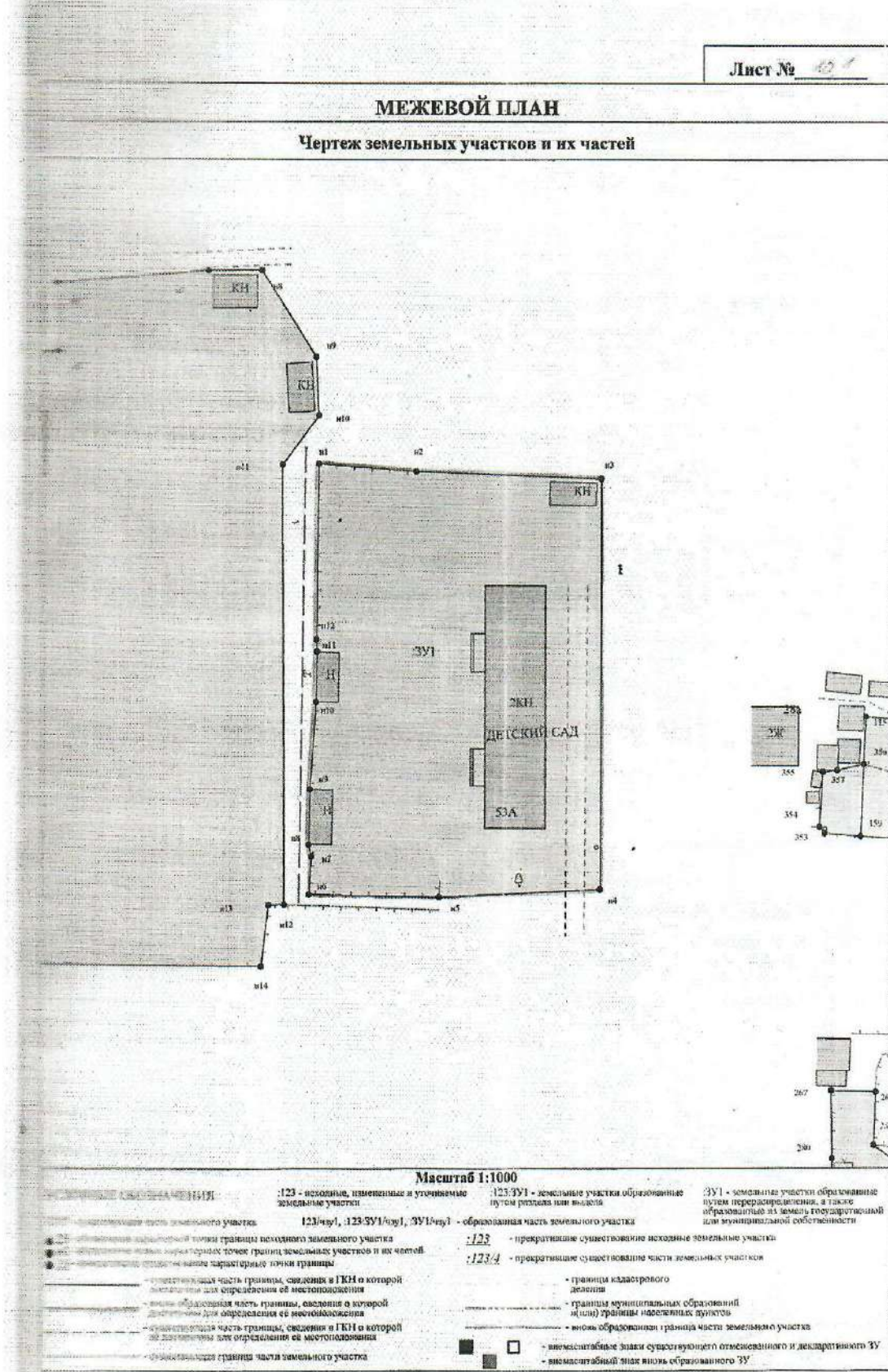
5-27-00 – ЕДДС

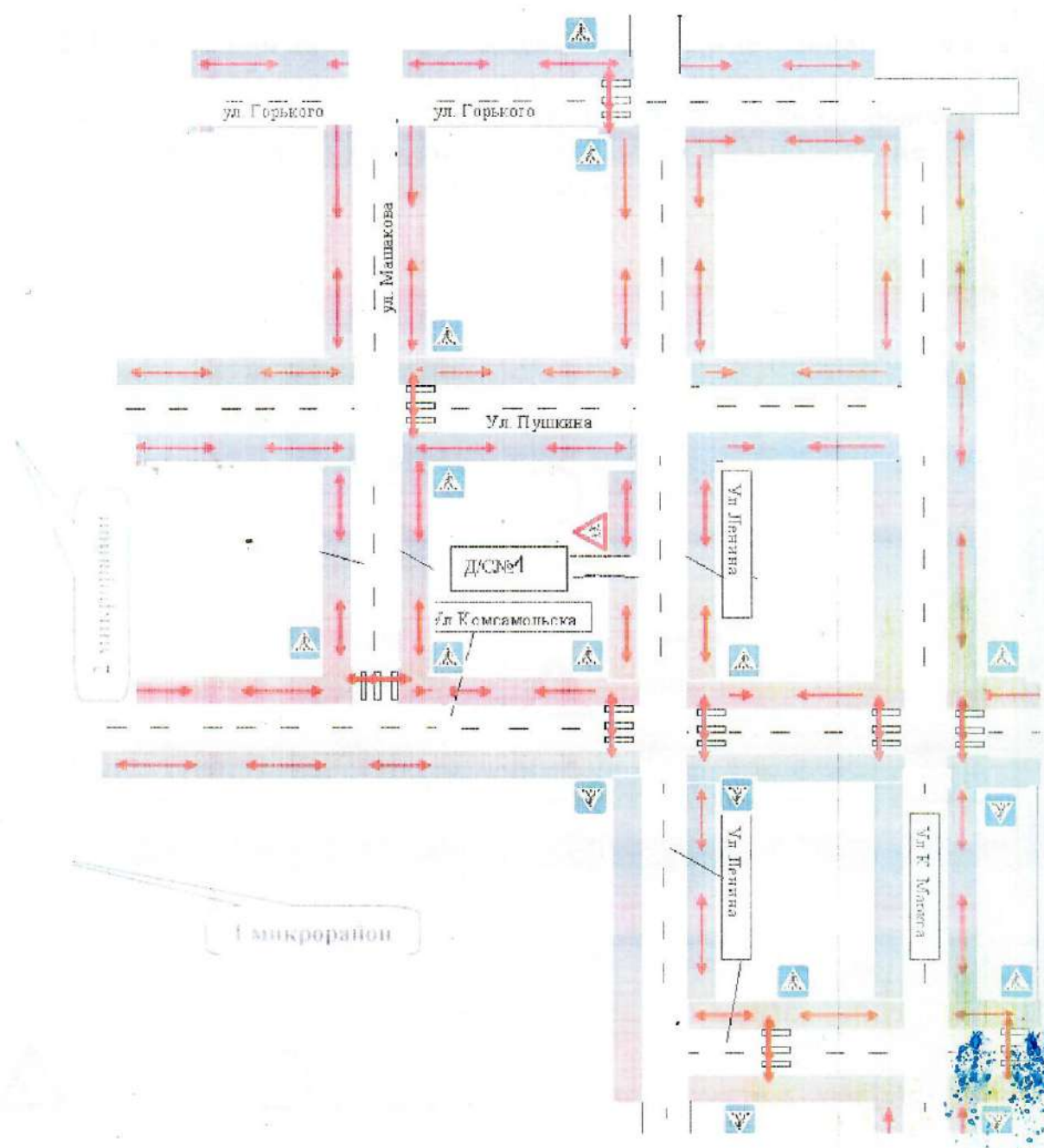
Содержание

- I. План-схемы образовательной организации (сокращение – ОО).
 1. Район расположения образовательной организации, пути движения транспортных средств и детей (обучающихся).
 2. Организация дорожного движения в непосредственной близости от образовательной организации с размещением соответствующих технических средств организации дорожного движения, маршруты движения детей и расположение парковочных мест.

I. План-схемы образовательной организации

1. Район расположения образовательной организации, пути движения транспортных средств и детей (обучающихся)





ВНИМАНИЕ!
 В течение всего светового дня рекомендуется иметь при себе средства индивидуальной защиты слезоточивыми газами

 Направление движения детей

 Пешеходный переход

2. Организация дорожного движения в непосредственной близости от образовательной организации с размещением соответствующих технических средств организации дорожного движения, маршруты движения детей и расположение парковочных мест.

